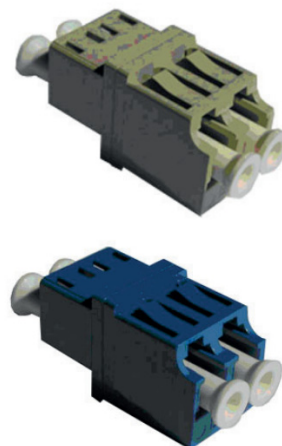


Adapter LC Duplex MM >

Adaptory światłowodowe Duplex LC montowane na wcisk przeznaczone są do instalowania w skrzynkach światłowodowych serii 601. Adaptory posiadają element centrujący wykonany z fosforobrazu (wielomodowe) lub spieku ceramicznego tzw. cyrkonii (jednomodowe). Montaż w specjalnej płytce montażowej odbywa się „na wcisk” bez użycia narzędzi. Adaptory nie są wyposażone w sprężynujące przesłony przeciwkurzowe.



SPECYFIKACJA

PARAMETRY MECHANICZNA:

Szerokość [mm]: 13.08

Wysokość [mm]: 15.24

Głębokość [mm]: 25.75

INFORMACJE DOTYCZĄCE ZAMÓWIENIA

Numer produktu	Numer SAP	Opis
18282-0060	Consult Molex	Adapter LC, Duplex MM OM1/OM1, ferrula z fosforobrazu, montaż na wcisk, bez przesłony przeciwkurzowej, beżowy
18282-0063	Consult Molex	Adapter LC, Duplex MM OM3, ferrula z fosforobrazu, montaż na wcisk, bez przesłony przeciwkurzowej, aqua
18282-0064	Consult Molex	Adapter LC, Duplex SM OS1, ferrula z cyrkonii, montaż na wcisk, bez przesłony przeciwkurzowej, niebieski

www.molexces.com.pl/products/fiber/adapters-plates-and-connectors/

Molex jest zastrzeżonym znakiem towarowym firmy Molex, LLC w Stanach Zjednoczonych Ameryki i może być zarejestrowany w innych krajach; wszystkie inne wymienione znaki towarowe należą do ich właścicieli. Niniejsze informacje są prawidłowe w momencie ich publikacji, ich treść podlega zmianą.

Numer do zamówień: 18282-0060/18282-0064/u_FOP_041

NK/2024.02

©2024 Molex