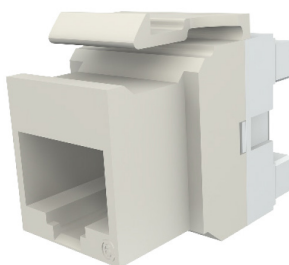


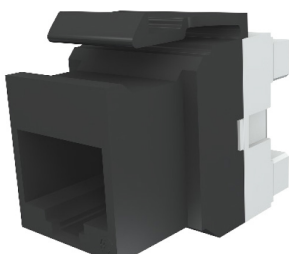
Moduł Keystone 1xRJ45 (WE8W), UTP, 568A/B, PowerCat 5e

molex

Zgodność ze standardem Keystone (Wiremold, Surtec, Hubbel, Siecor, Tyco, Ortronics). Nieekranowane gniazda RJ45 (WE8W). Możliwość przyłączenia kabli w sekwencji 568A oraz 568B. Złącze szczelinowe ułatwiające montaż, wyposażone w nakładkę przeciwkurzową stanowiącą jednocześnie mechaniczną ochronę przed wyrwaniem żył ze złącza. Kompatybilność z wtykami RJ45 (WE8W). Standardowo dostępne w kolorze białym i czarnym (inne kolory dostępne na specjalne zamówienie).



Moduł Keystone
1xRJ45 (WE8W), UTP,
568A/B, PowerCat 5e, biały



Moduł Keystone
1xRJ45 (WE8W), UTP,
568A/B, PowerCat 5e, czarny

www.molexces.com.pl

Molex jest zastrzeżonym znakiem towarowym firmy Molex, LLC w Stanach Zjednoczonych Ameryki i może być zarejestrowany w innych krajach; wszystkie inne wymienione znaki towarowe należą do ich właścicieli. Niniejsze informacje są prawidłowe w momencie ich publikacji, ich treść podlega zmianą.

Numer do zamówień KSJ-00032-02_04/u_CATS_024

US/0k/RJ/2019.12

©2019 Molex

Moduł Keystone 1xRJ45 (WE8W), UTP, 568A/B, PowerCat 5e

molex

Specyfikacja

STANDARDY BRANŻOWE

ANSI/TIA-568.2-D kategoria 5e,
ISO/IEC 11801-1 Klasa D, ISO 60603-7,
PN-EN 50173 Klasa D, FCC Subpart F68.5

MECHANICZNA

Szerokość [mm]: 18
Wysokość [mm]: 23
Głębokość [mm]: 29
Kolor: biały / czarny

GNIAZDO

Trwałość: > 750 cykli
Materiał styków: Stop miedzi
Powłoka styków: 1.27 µm złota na 2.50 µm
niklu
Siła docisku styków: > 100 g
Siła rozłączania: > 6,8 kg
Materiał obudowy: Termoplastyczne
tworzywo UL94V0

ZŁĄCZE

Trwałość: > 200 cykli
Materiał styków: Stop miedzi
Powłoka styków: Matowa powłoka cynowa
Przyjmuje przewody: 26-22 AWG (druć/linka)

ELEKTRYCZNA

Rezystancja: $\leq 20 \text{ m}\Omega$
Tolerancja rezystancji: $\leq 5 \text{ m}\Omega$
Rezystancja izolacji: $\geq 100 \text{ M}\Omega$

PARAMETRY TRANSMISYJNE

Insertion Loss_[1-100MHz] $\leq 0.04 \cdot \sqrt{f}$ dB
NEXT_[1-100MHz] $\geq 43 - 20 \cdot \log(f/100)$ dB
FEXT_[1-100MHz] $\geq 35.1 - 20 \cdot \log(f/100)$ dB
RL_[1-31,5MHz] ≥ 30 dB
RL_[31,5-100 MHz] $\geq 20 - 20 \cdot \log(f/100)$ dB

Informacje dotyczące zamawiania

Numer produktu	Numer SAP	Opis
KSJ-00032-02	181970169	Moduł Keystone 1xRJ45 (WE8W), UTP, 568A/B, PowerCat 5e, biały
KSJ-00032-04	181970171	Moduł Keystone 1xRJ45 (WE8W), UTP, 568A/B, PowerCat 5e, czarny

www.molexces.com.pl

Molex jest zastrzeżonym znakiem towarowym firmy Molex, LLC w Stanach Zjednoczonych Ameryki i może być zarejestrowany w innych krajach; wszystkie inne wymienione znaki towarowe należą do ich właścicieli. Niniejsze informacje są prawidłowe w momencie ich publikacji, ich treść podlega zmianą.